

岐阜県 自転車条例

「岐阜県自転車の安全で適正な利用の促進に関する条例」

2022年4月1日施行



自転車の点検・整備等

乗る前に必要な点検・整備を行きましょう！

両側面に反射機材を備えましょう！



備えて安心

自転車保険の 加入義務化

2022年10月1日施行

こんな**高額**損害**賠償**事例がありました

坂道を下ってきた小学5年生の自転車が歩行中の女性と正面衝突…

歩行者の女性は意識が戻らない重症を負いました。

監督責任を問われた保護者に

約9,500万円の

支払い命令が出されました。

(神戸地方裁判所、平成25年7月4日判決)

早めに
備えましょう

身を守る

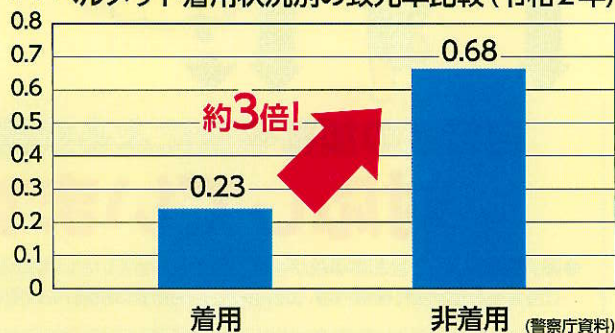
ヘルメットの着用 努力義務

2022年10月1日施行

ヘルメットを**着用**していれば
助かる**命**があります



(%) ヘルメット着用状況別の致死率比較(令和2年)



交通ルールと
マナーを守って
安全利用
しましょう



お問い合わせ先

岐阜県 環境生活部 県民生活課

TEL : 058-272-1111 (内線2391)

FAX : 058-278-2889

URL : <https://www.pref.gifu.lg.jp/page/212047.html>

キーワード検索 : 岐阜県 自転車条例



万が一の 加害事故に備えて あなたと被害者を守る

あなたは、
**自転車保険等に
加入していますか？**



フローチャートで
チェックしてみよう

🚲 下記の保険に本人か家族が加入している？

- ◎PTAや学校が窓口の保険
 - ・小・中学生総合保障制度
 - ・高校生総合保障制度
 - ・全国高P連賠償責任補償制度 等

- ◎自動車の任意保険
- ◎火災保険
- ◎団体保険
- ◎クレジットカードの付帯保険
- ◎傷害保険
- ◎共済

加入して
いない!
わからない…

加入している!

加入している!

🚲 個人賠償責任保障特約※が付いている？
※名称は保険会社によって異なる場合があります。

付いている!

付いていない!
わからない…

🚲 自転車向けの保険に加入している？

加入している!

加入していない!
わからない…

自転車の加害事故による損害賠償に
対応しています!

◆契約内容によって自転車事故が補償の対象になっていない可能性もあります。
ご自身の契約内容(補償内容、保険期間、被保険者の範囲)を確認しましょう。

**🚲 使用している自転車に
「TSマーク」が貼ってある？**

貼っていない!
わからない…

1年以内!

貼ってある!

🚲 TSマークに記入された点検日から1年以内?

1年を超えている!
わからない…

自転車の加害事故による損害賠償に
対応していない可能性が高い!

