

小学生 全学年対象

はたらく人を応援する

学習課題に
おすすめ!

第10回 こども作文コンクール

応募受付

2023. 7/1(土)

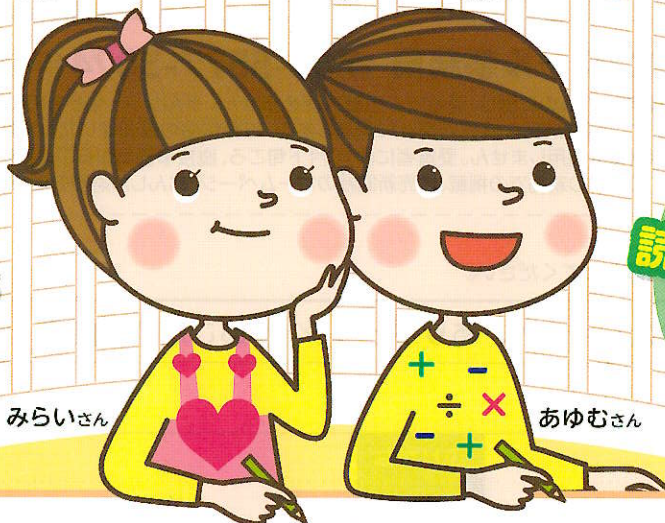
~9/15(金)

※当日消印有効

「ありがとう」 感謝の心を、未来へつなぐ。

参加賞

ご応募いただいた方
全員に
オリジナルの参加賞を
プレゼント!



大賞作品は、
読売新聞および
読売KODOMO新聞に
全文掲載
いたします!

募集テーマ ①②どちらかを選び、作文にしてください。(400字詰原稿用紙3枚以内)

①身近なはたらく人へ、ありがとう

たとえば はたらいっている家族へ

学校や習い事の先生へ

街を守るおまわりさんへ

よく行くお店の

店員さんへ など、感謝の気持ちを作文にしよう!

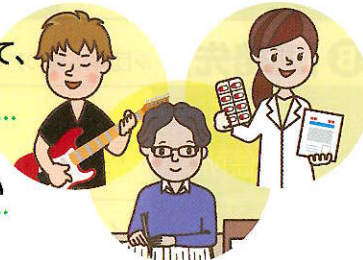


②あこがれの仕事、かなえたい夢

たとえば ミュージシャンになって、
歌で元気を届けたい

薬剤師になって、
患者さんをサポートしたい

小説家になって、
わくわくする物語を書きたい など、今の思いを作文にしよう!



賞と賞典(予定)

- 大賞(3名).....賞状と副賞(図書カード5万円分)
- 優秀賞(3名).....賞状と副賞(図書カード3万円分)
- 読売新聞社賞(3名).....賞状と副賞(図書カード2万円分)
- あんしん財団賞(3名).....賞状と副賞(図書カード2万円分)
- 選考委員特別賞(3名).....賞状と副賞(図書カード2万円分)
- 佳作(10名).....賞状と副賞(図書カード5千円分)

受賞された方は、11月4日(予定)に東京都内で開催される表彰式にご招待いたします。

応募資格

小学校1年生～6年生

※右記3つの部に分けて審査します。

- 小学1年～2年生の部
- 小学3年～4年生の部
- 小学5年～6年生の部

選考委員

小説家
榎月 美智子

フリーアナウンサー
木佐 彩子

読売新聞東京本社
イノベーション本部長 是枝 智

政策研究大学院大学
名誉教授 橋本 久義

あんしん財団
評議員 檜垣 昌子 ほか

応募方法は裏面をご覧ください

お問い合わせ こども作文コンクール事務局 ☎03-5577-3074 (平日10:00~18:00)

あんしん財団オフィシャルサイトに専用ページを開設中!

あんしん財団 作文

検索

主催:読売新聞社 共催:一般財団法人あんしん財団 後援:文部科学省



応募方法

下記の応募用紙に必要事項をご記入のうえ、作品に添付し、右記事務局にご郵送ください。

個人でご応募される方

①【応募用紙】、②【連絡先】を記入し、作品の1枚目に添えて、ホチキス留めしてください。

学校や塾などでまとめてご応募される方(団体応募)

- それぞれの作品の1枚目に①【応募用紙】を添えて、ホチキス留めしてください(②【連絡先】の記入は不要)。
- 全ての作品をひとまとめにし、③【団体専用応募用紙】を添えてご郵送ください。
- ③【団体専用応募用紙】の写しを控えとし、保管してください。
- 参加賞の送付や連絡は、③【団体専用応募用紙】の連絡先にいたしますので、正確にご記入ください。

※ご記入いただいた個人情報、本コンクールの選考作業・連絡・発表以外に利用しません。

〒101-0054

東京都千代田区神田錦町1-8-11
錦町ビルディング7F

こども作文コンクール

「ありがとう」感謝の心を、未来へつなぐ。
事務局AZ係

切り取って封筒の宛名としてご利用ください。

※はがれないようにしっかりと糊付けをお願いいたします。

応募受付

2023年7月1日(土)～9月15日(金)

※当日消印有効

お問い合わせ

こども作文コンクール事務局 ☎03-5577-3074 (平日10:00～18:00)

注意事項

※応募作品は、自作・未発表のものに限り、連名での応募は認めません。※AIソフトなどを用いて書かれた作文であると発覚した場合には、応募を無効とさせていただきます。※著作権は、読売新聞社に帰属します。応募作品の返却はいたしません。※応募に関する個人情報は、本コンクールの選考作業・連絡・発表以外には利用しません。受賞者には10月下旬ごろ、直接事務局からご連絡いたします。※入賞者の学校名、氏名や入賞作品は、読売新聞および読売KODOMO新聞での掲載、読売新聞社のホームページ、あんしん財団の広報誌とホームページ等で発表する予定です。

①【応募用紙】

※応募者は全員記入してください。

テーマ	①身近なはたらく人へ、ありがとう / ②あこがれの仕事、かなえたい夢		
作品タイトル			
ふりがな	ふりがな	立	学年
氏名	学校名	小学校	年生
性別	男・女	応募のきっかけ	1. 読売新聞 2. 読売KODOMO新聞 3. Webサイト等 4. 学校等からの案内 5. その他 ()

②【連絡先】

※団体応募の方は記入しないでください。

ふりがな			
自宅住所	〒	都道 府県	
日中の連絡先	()	-	自宅・携帯・その他 ()

③【団体専用応募用紙】

※学校等を通して応募される方のみ。個人応募の方は送付の必要はありません。

ふりがな			
学校名・団体名	立	小学校	
所在地	〒	都道 府県	
連絡先	()	-	ご担当者

応募作品の内訳をご記入ください。

テーマ	1年生	2年生	3年生	4年生	5年生	6年生	応募人数 合計
①身近なはたらく人へ、ありがとう	名	名	名	名	名	名	
②あこがれの仕事、かなえたい夢	名	名	名	名	名	名	
学年別の合計	名	名	名	名	名	名	名