

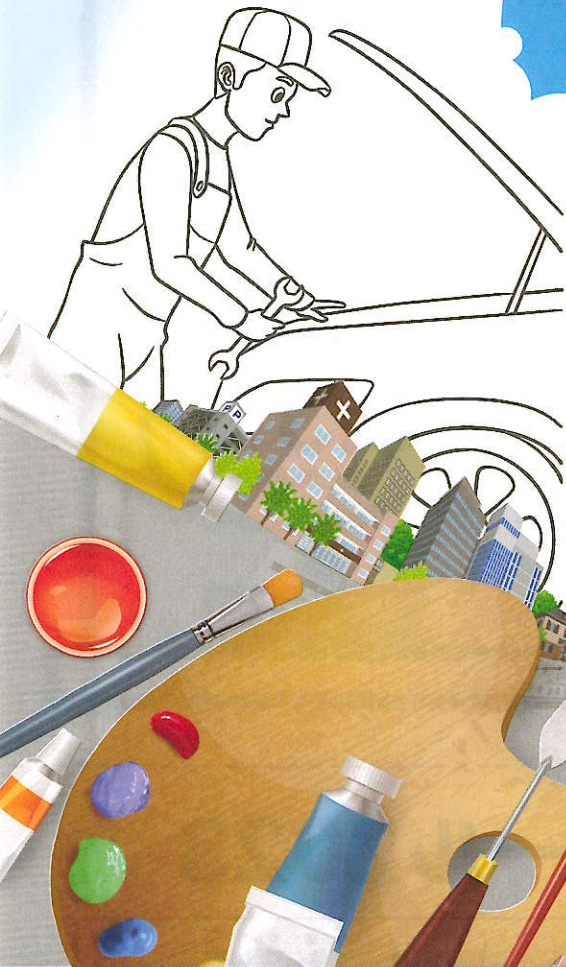
どんどん
参加してね!

しめきり

8.31 木
まで

当日消印有効

クルマ の 児童画 コンクール -2023-



応募者
全員に

参加賞
プレゼント!
(ハンドタオル)

クルマの児童画
コンクール2023
— 募集要領 —

作品の
テーマ

- ① クルマと交通安全 こうつうあんぜん
- ② クルマと環境 かんきょう
- ③ 未来のクルマ みらい
- ④ クルマと働く人 はたら

●対象 岐阜県内の小学校に通学する小学生

●対象部門 低学年の部(1・2年生)
中学年の部(3・4年生)
高学年の部(5・6年生)

●応募要領 裏面の応募用紙に「作品名」「名前」「学校名」等を記入して、応募作品の裏面左下に貼り付けてください。

- ①応募は1人1点とし、合作(二人以上で描いた作品)は審査の対象外となります。
- ②入賞者の氏名と学校名・学年は振興会HP、新聞などに掲載しますので、了承のうえで応募してください。なお、記載された個人情報については児童画コンクール以外には利用しないこととし、当会が定める「個人情報保護方針」に基づき、管理を徹底します。
- ③応募作品は、入賞の有無を問わず返却できません。
- ④応募後の絵画使用に関する一切の権限は振興会となります。ご了承の上、ご応募ください。

●作品内容 ①四つ切(たて)38cm×(よこ)54cm程度
②画材は、絵具・クレヨン・クレパス・色鉛筆など、自由です。

●募集期間 2023年7月15日(土)～8月31日(木)(当日消印有効)

●入賞発表 2023年10月下旬(予定)

●賞・表彰 「知事賞」「教育委員会賞」「運輸支局長賞」「振興会長賞」ほか

●表彰式 2023年11月12日(日) ■ホテルグランヴェール岐阜
(岐阜市柳ヶ瀬通6丁目14番地)
※状況により中止もしくは会場変更となる場合があります。

●作品展 **全作品展示** 2023年11月25日(土)・26日(日)
■みんなの森 ぎふメディアコスモス(岐阜市司町40番地5)

入賞作品展示 2024年6月1日(土)・2日(日)(予定)
■マーサ21(岐阜市正木中1-2-1)

- 主催 一般社団法人岐阜県自動車整備振興会
- 後援 国土交通省中部運輸局岐阜運輸支局、岐阜県、岐阜県教育委員会
- 協賛 一般社団法人日本自動車整備振興会連合会、一般社団法人岐阜県自動車会議所



<https://gaspa.or.jp/>

この「応募要領」と「応募用紙」は、振興会ホームページ(GASPA)からもダウンロードすることができます。



一般社団法人 岐阜県自動車整備振興会

〒501-6192 岐阜市日置江2648番地4



0120-4190-77

ヨイクルマ

「クルマの児童画コンクール2023」応募用紙

今や、クルマは生活にかかせないほど深くむすびついています、
交通事故や環境問題の原因にもなっています。

一方で、新しい技術もどんどん進んで、排気ガスを出さないクルマや自動で
運転できるクルマなど、小学生のみなさんが運転できるころの自動車は
希望の光にかがやいています。

こうしたことから、小学生のみなさんにも今からクルマに興味をもってください、
クルマを好きになっていただきたい、という目的から開催するものです。



作品テーマ ※くるまの作品であればテーマは問いません。

- ① クルマと交通安全
- ② クルマと環境
- ③ 未来のクルマ
- ④ クルマと働く人

- ※1) 応募された方全員に、「参加賞」をさしあげます。入賞案内及び参加賞の送付先は学校となります。
- ※2) 応募に関する個人情報は、この事業のみに使用し、厳重に管理します。
- ※3) 「応募用紙」は、振興会(gaspa)のホームページからもダウンロードできます。
- ※4) 応募作品は折ったり丸めたりせず、折れ曲がるのを防ぐために厚紙などをあてて郵送するか、お近くの振興会の会員整備工場もしくは振興会に直接届けて下さい。

ダウンロードは <https://gaspa.or.jp/>

郵送先 一般社団法人 岐阜県自動車整備振興会
〒501-6192 岐阜市日置江2648番地4
TEL 058-279-3721



クルマの児童画コンクール2023

作 品	作品テーマ ※○をつける	() クルマと交通安全	() クルマと環境
		() 未来のクルマ	() クルマと働く人
	タイトル	(自由にタイトルをつけてください)	
名 前	フリガナ	学 年	
		年 生	
保護者名		連絡先 ()	-
学校名			
学校所在地 (参加賞送付先)	(〒 -)		

キリトリ線から下のこの部分を切り取って作品の裏面左下にのりですっきりと貼り付けてください。