

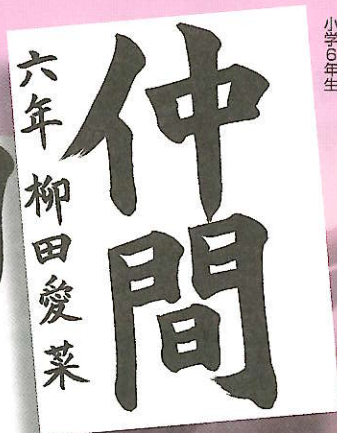
古い歴史と伝統がある

第90回

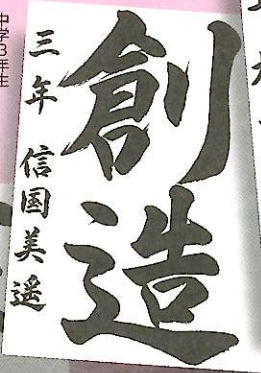
全国書画展覧会

作品募集要項

小学6年生



中学3年生



小学5年生



小学2年生



中学1年生



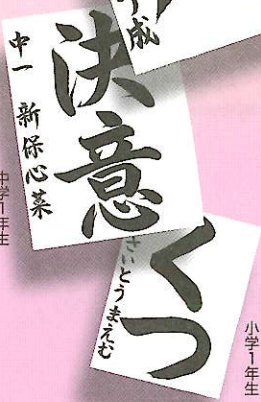
小学3年生



中学3年生



中学1年生



小学6年生



- 主催 ■ 全国書画展覧会運営委員会
共催 ■ 広島県教育委員会、熊野町、熊野町教育委員会
後援 ■ 文部科学省、広島県、全日本書写書道教育研究会、NHK広島放送局、
(公社)日本PTA全国協議会、中国新聞社 (申請中を含む)

小学1年生の作品整理料は無料です

作品応募規定

- 作品部別 小学校の部 中学校の部 「書写の部」・「画の部」
- エントリー期間 **令和4年8月1日(月)～9月6日(火)**【期限厳守】
※エントリーは、あくまでも予約であり作品の応募ではありません。
- 作品受付期間 **令和4年8月17日(水)～9月22日(木)**【必着】

★ 作品整理料 **一人100円**（エントリー名簿送付時に同封する払込取扱票で払い込みください。）
※**小学1年生**の作品整理料は**無料**です。
「書写の部」「画の部」両部門に出品いただいても、**一人100円**です。（払込期日9月26日）

- 作品送付先 〒731-4214
広島県安芸郡熊野町中溝四丁目17番12号
全国書画展覧会事務局

書写の部

- 課 題 **P4参照**（文部科学省検定済みの教科書の中から当事務局が指定しているもの）
表現は毛筆とし、学習指導要領「書写に関する事項」準拠のこと。
中学校の書体は、楷書・行書どちらでも可
- 用 紙 半紙（縦33.5cm×横24cm）規定以外の作品は無効
出品は一人一点 未発表作品・原本に限る。
作品には、学年（例：三年）・氏名（名字と名前）を小筆で自署すること。
※水分で簡単に溶ける材質の墨汁や筆ペンは使用しないでください。
- そ の 他 修正が確認された作品、二度書き作品は、銀賞以下となります。
塾・個人で応募される場合は、課題が違いますのでご注意ください。
作品は返却できません。

画の部

- 課 題 水彩画・版画・デザイン画（テーマは自由）
- 用 紙 画用紙（八つ切サイズ 又は 四つ切サイズ、70cm×35cm以内）
出品は一人一点 未発表作品・原本に限る。
出品用記入用紙にテーマ（15字以内）、団体名、学年、氏名を記入し、作品の裏面に貼る。
用紙が薄い場合はクリップで留めてください。
（出品用記入用紙はエントリー受付後送付します。ホームページからも印刷できます。）
- そ の 他 画用紙に切り貼りする場合は、用紙からはみ出さないこと。
作品は返却できません。

応募の流れ

1. エントリーする (P6参照) <https://www.shogaten.com>

- エントリーファイルをダウンロードする。
- エントリーファイルを作成し、送信する。
- 9月6日締切り

約5~10日後

2. エントリー名簿が届く (8月1日より随時発送)

- 出品者数記入用紙 (提出用)
 - エントリー名簿 (提出用)
 - 払込取扱票
 - 出品用記入用紙 (画の部のみ)
- ※ 1. の送信データを基に印字した名簿等が届きます。
- ※ エントリー後、2週間経っても書類が届かない場合はご連絡ください。
- ※ 9月過ぎてからのエントリーに関しては締切りに近いのため、9月12日までに書類が届かない場合は、至急ご連絡ください。

3. 確認する

- エントリー名簿を確認する。(団体名、学年、氏名)
- 修正、追加については、2で同封される書面を参照。

4. 作品を送る

9月22日必着

- エントリー名簿順に作品を並べる。
- 出品者数記入用紙 (提出用)、エントリー名簿 (提出用)、作品を送る。

5. 作品整理料を払う

- 出品人数確定後、作品整理料を 2. で同封される払込取扱票で払い込む。
 - 小学1年生 無料
 - 払込期日 9月26日
- ※ 振替払込請求書兼受領証は控えとなりますので、お手元に保管ください。

全国書画展覧会 書写の部 課題一覧

学年ごとに課題が指定してありますので、下記の一覧からお選びください。

どの教科書でも問いません。(出品は一団体一人一点)
塾・個人からの応募は、課題が違いますので、ご注意ください。

小学校

	光村図書	東京書籍	教育出版	学校図書	日本文教出版					
一年生	※一・二年生は全社共通です。 十 上 川 上 く っ									
二年生										
三年生	土 (p.15)	元 (p.27)	下 (p.15)	日 (p.17)	大 (p.17)	力 (p.24)	木 (p.12)	ビル (p.20・21)	人 (p.19)	つり (p.39)
四年生	林 (p.9)	左右 (p.15)	麦 (p.13)	土地 (p.17)	花 (p.15)	土地 (p.34)	友 (p.18)	左右 (p.22・23)	光 (p.11)	はす (p.27)
五年生	さふとる (p.7)	成長 (p.9)	道 (p.11)	成長 (p.21)	白雲 (p.22)	があれこ (p.27)	道 (p.14)	があれこ (p.18・19)	春 (p.9)	読む (p.25)
六年生	快晴 (p.9)	湖 (p.17)	湖 (p.11)	旅行 (p.13)	歩む (p.9)	や思りい (p.19)	風 (p.14)	や思りい (p.18・19)	仲間 (p.11)	湖 (p.13)

中学校

	光村図書	東京書籍	教育出版	学校図書	三省堂					
一年生	天地 (p.42)	月光 (p.63)	大志 (p.15)	日光 (p.35)	天地 (p.16・17)	栄光 (p.46)	天地 (p.18・19)	名月 (p.39)		
二年生	紅花 (p.72・73)	な豊心か (p.78)	若緑 (p.53)	桜色 (p.51)	初志 (p.58)	深緑 (p.60)	紅花 (p.53)	親和 (p.51)		
三年生	る流れ雲 (p.110)	無限 (p.117・118)	投全球力 (p.92)	かけ橋の栄光の (p.93)	学古典にふ (p.120)	創造 (p.102)	れ心のふ (p.82)	尽くす全力を (p.83)	一歩新たな (p.75)	雪花 (p.49)

※中学二年生のみ前回と課題が変更となっております。

全国書画展覧会 画の部

第89回 特別賞受賞作品

【 内閣総理大臣賞作品 】



『夕日と私』
中学3年生

【 文部科学大臣賞作品 】

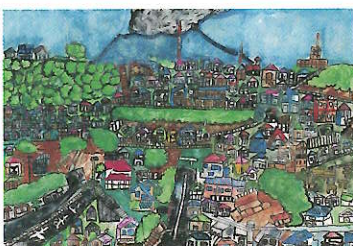


『毛虫見つけ!』
小学3年生



『怠けたさと制限時間』
中学3年生

【 広島県知事賞作品 】



小学5年生

【 広島県議会議長賞作品 】



小学2年生

【 広島県教育委員会賞作品 】



小学4年生



中学2年生



中学1年生



中学3年生

■ 表

彰

【個人賞】内閣総理大臣賞、文部科学大臣賞、広島県知事賞、広島県議会議長賞、広島県教育委員会賞、NHK広島放送局長賞、中国四川省内江市長賞、熊野町長賞、熊野町議会議長賞、熊野町教育委員会賞（申請中を含む）
ひつと
筆都大賞、特選、金賞、銀賞、銅賞、入選

※応募者全員に学校名、学年、氏名を印字した賞状をお送りします。金賞以上の方には、作品画像が入ります。（内閣総理大臣賞、文部科学大臣賞は除く）

【団体賞】熱心に取り組んでいただいた学校、成績優秀な学校には文部科学大臣賞を交付し、記念品を贈呈します。

■ 審査長

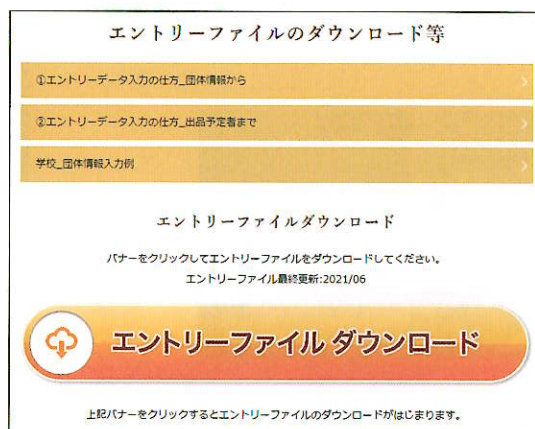
【書写の部】豊口 和士 先生（文部科学省初等中等教育局 教育課程課 教科調査官）
鈴木 太郎 先生（文部科学省初等中等教育局 教育課程課 教科調査官）
【画の部】小林 恭代 先生（文部科学省初等中等教育局 教育課程課 教科調査官）

※審査は、教育的立場で、厳正かつ公平に審査します。学校からの出品作品と塾等からの出品作品は切り離して、別基準で審査します。

エントリー方法

① エクセル入力フォームのダウンロード

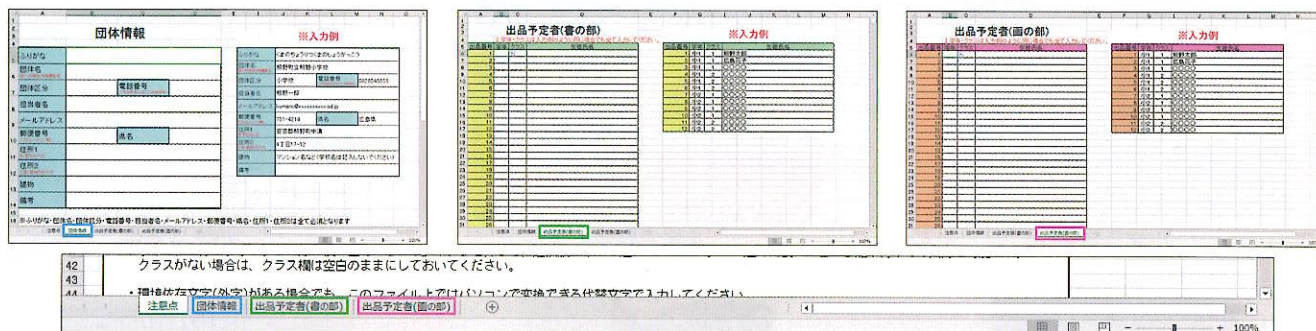
全国書画展覧会のホームページ (<https://www.shogaten.com>)
よりエントリーファイル (Excelファイル) をダウンロードする。



② データの入力

エントリーファイル

(Excelファイル: 団体情報シート・出品予定者(書の部)シート・出品予定者(画の部)シート) を入力する。



エントリーファイル入力の注意点

- ◎ファイルの保存形式はどのPCでも使えるように、ファイルの種類を xls Excel 97-2003ブック (*.xls) にしております。
- ◎「シートの保護」「ブックの保護」の解除・各シートの削除、増加、名前変更等・団体情報の入力のみ、出品予定者の入力のみいずれかを行いますと、エントリー受付をすることが出来ませんので、ご注意ください。
※出品予定者が書の部のみでも、画の部のシート削除をしないでください。
- ◎エントリーファイルは、1つの学校で「書の部」と「画の部」の出品者をまとめていただき、追加される生徒がいる場合は、最初に送信したエントリーファイルの最後尾に入力の上、必ず1つのファイルでご送信ください。
※書の部、画の部を別のファイルで、別々に送信しないようお願いいたします。
※システムの都合上、最後に送信いただいたエントリーファイルのみを「正しいもの」として判断します。

1. 団体情報シート

- ◎小中一貫校の学校応募の場合は、小学校と中学校を分けてエントリーください。
- ◎学校での応募の場合は、学校名のみをご入力ください。システムの関係上、部活名込みの学校名では受付が出来ませんので、ご注意ください。
部活のみでご応募の場合は、備考欄に【書道部】【美術部】【書道部・美術部】のいずれかを入力してください。※【】の入力はいりません。
※1学校、ひとまとめでのエントリーをお願いします。「部活のみ」と「部活以外」で分けてのエントリーは出来ません。
- ◎電話番号は数字のみで、市外局番から入力してください。ハイフンやカッコ等、記号は全て入力しないでください。(入力例 0828545555)
※電話番号欄は0から入力出来るようになってます。
※学校からの応募は、必ず学校の電話番号を入力してください。(FAX・携帯電話番号等不可)
- ◎メールアドレスは全て半角で入力してください。
- ◎郵便番号は数字のみで入力してください。入力後、Enterキーを押していただくと自動的にハイフンが入ります。

2. 出品予定者(書の部)・出品予定者(画の部)シート

- ◎同じ学年・クラスの生徒が複数人続く場合でも、学年、クラスは、各シートの入力例のように全員分入力してください。(セルのコピー&貼り付けをご利用ください)
- ※学年・生徒氏名は必ずセットとし、両方入力してください。どちらかのみ入力の場合はエントリーが出来ません。
学年は、セルをクリックした際に横に出てくる「▼」ボタンを押して、選択肢の中から選んでください。一つ選んだ後にコピー&貼り付けでの入力も可能です。
クラスがない場合は、クラス欄は空白のままにしておいてください。
- ◎環境依存文字(外字)がある場合でも、このファイル上ではパソコンで変換できる代替文字で入力してください。
後日、提出用の「エントリー名簿(提出用)」用紙を郵送いたしますので、その際に外字の部分を訂正の上、作品と一緒に送ってください。

- 審査結果 11月上旬、各団体宛に送付
- 作品展示 令和4年11月19日(土)～21日(月)
※筆都大賞以上の作品を会場に展示します。
- 表彰式 令和4年11月20日(日) 午前10時から
- 会場 熊野町民会館（広島県安芸郡熊野町中溝一丁目11番2号）
- 賞状発送 12月上旬、各団体宛に送付

審査



表彰式



展示



一般社団法人 全国書画展覧会

(事務局) 〒731-4214

広島県安芸郡熊野町中溝四丁目17番12号

TEL : 082-854-5555 FAX : 082-854-5579

URL : <https://www.shogaten.com>

E-mail : info@shogaten.com

問い合わせ時間：9時～12時 13時～17時

平日（土日祝日除く）

応募された作品の著作権と作品画像の著作権は主催者に帰属します。当運営委員会では個人情報保護法を遵守し、お預かりしました応募者の氏名は、賞状の記名筆耕、希望者のグッズ作製やホームページ等での作品紹介のみに使用し、他への転用や公開は一切いたしません。

（使用例：賞状・賞品・グッズ・作品集・ホームページ及び募集要項やグッズ案内の参考見本等）

③ エントリーファイルの送信

応募フォームに入力し送信する。

- ※メールアドレスはエントリーファイル（団体情報）と同じものをお願いします。自動返信メールと不備があった場合の連絡に使用します。
- ※送信前に「@shogaten.com」からのメールが受信できるよう設定をお願いします。

応募フォーム

以下の応募フォームに入力し、送信してください。

<<送信前にご確認ください>>

- エントリーファイルは最新ですか？
- 団体情報に入力漏れはありませんか？
- 出品予定者のシートは「書の一部」「画の一部」分かれています。入力漏れはありませんか？
- エントリーを追加する場合、先に送信したエントリーファイルの最後に追加して送信してください。
- エントリーを変更する場合、先に送信したエントリーファイルを更新して送信してください。

学校名	<input type="text"/>
メールアドレス	<input type="text"/> <small>メールアドレスは正確に、半角英数で@以降も全てご記入ください。 ※送信前に「@shogaten.com」からのメールが受信できるよう設定をお願いします。</small>
エントリーファイル	<input type="button" value="ファイルを選択"/> 選択されていません

エントリーファイルの送信後

「全国書画展覧会への参加申し込みありがとうございました。」

という完了画面が表示されます。

同時に、応募フォームのメールアドレス宛に自動返信メールが届きます。

追加・変更を送信した場合、2回目以降は「エントリーファイルを更新しました」という内容のメールになります。また、小学校・中学校で同じアドレスを使用した場合も、2回目以降と同様のメールになりますが、エントリーファイルは別々で受信します。

パソコン環境等でエントリーファイルの送信ができない場合は、エントリーファイルをメールに添付またはCD等にコピーして郵送してください。メール送信の際は、件名に【第90回全国書画展覧会エントリー 学校名】を入力してください。

後日（約5日～10日後）エントリー名簿が届きます。
2週間経っても届かない場合はご連絡ください。