

# 水難事故 に注意

# 自分の命は自分で守る!



## 川は、急に深くなるので危険です!

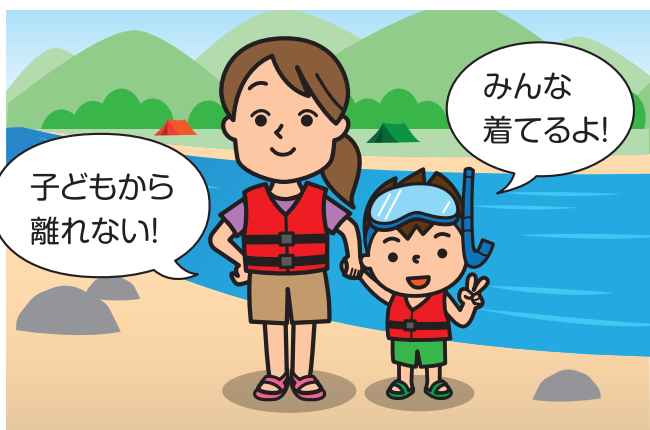
Rios podem ser perigosos pois sua profundidade pode aumentar repentinamente!

The river is dangerous because of sudden drops in depth!

水深危険!

Sông có chỗ sâu đột ngột, gây nguy hiểm!

## 「川ではライフジャケット着用」が現在のスタンダードです



## 川でも海でもライフジャケットを着用してください。

Usar um colete salva-vidas no rio e no mar!

Wear a life jacket in rivers and in the sea!

在河流或海洋中穿救生衣!

Mặc áo phao xuống sông, biển!

### 岐阜県内の水難事故多発エリア

Areas of frequent water accidents in Gifu Prefecture

詳しくは

長良川 美濃橋付近 (美濃市)  
Nagara River Around Mino Bridge Mino City

鮎之瀬橋上流 (関市)  
Upstream of Ayunose Bridge Seki City

ここでは絶対に泳がない方が安全です。  
It is safer never to swim here.



岐阜県河川課  
公式Twitter

Q. 岐阜県内の河川で、安全に泳げる場所はありますか?

Q. Are there any rivers in Gifu Prefecture where I can swim safely?

A. ありません。河川は自然そのものであり、安全は一切保証されていません。

A. No, there are not. The safety of swimmers in the river is not guaranteed in any way.

詳しくは



岐阜県河川課公式HP  
「水難事故Q&A」

### 万一の際はすぐに緊急通報

Immediately call in case of emergency.

川 119番 海 118番

For Rivers call 119

For Sea call 118

### 海でも水難事故に注意

Be careful of water accidents even at sea.

- 監視員やライフセーバーがいる海水浴場を利用する
- 岸から離れる流れ (離岸流) に注意する
- 船では、船室から出たらライフジャケット着用

詳しくは



海上保安庁公式HP  
「海の安全情報」

## 地球を守るために、ごみは必ず持ち帰る!

Preserver nosso planeta levando seu lixo para casa!

Protect the Earth by making sure to carry your trash home with you!

把垃圾带回家,拯救地球!

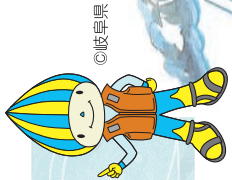
Đề bảo vệ ômi trường, nhất định hãy đem rác về!

ゴミと思い出は  
忘れずに  
持ち帰ろうね!



清流の国ぎふ

岐阜県河川課、海上保安庁第四管区海上保安本部



©岐阜県

# 川を知る

## 1 上流の雨

今いる場所は晴れていても、上流や流域の大雨で、一気に川の水が増え、水位が上がる可能性があるよ。急に川の水がにごってきたり、枝や落ち葉が流れてきたら、すぐに川から出よう。上流部や山の近くでは鉄砲水にも注意が必要だよ。

## 6 浮き石

うっかり足をのせるとバランスをくずすことがあるよ。



## 8 水面がわき上がった流れ

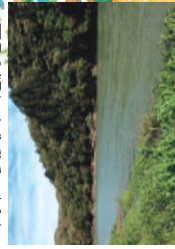
強い流れが川ぞいの岩にぶつかりわき上がった流れのことだよ。大きなものはうずもたっているよ。



岐阜市・長良川 千鳥橋上流  
ながらかわ ちどりばし

## 9 おだやかな流れ

一見おだやかに見える流れも、川ぞいの影響で流水は一定ではないんだよ。川の事故の約90%はこのおだやかな流れで発生しているよ。近寄る際はライフジャケットを必ず着用しよう！



関市・長良川 池尻地区  
せき ながらかわ いけしりちく

## 2 ダム

上流にダムのある川では、放流による増水に注意してね。事前に放流情報を確認し、川岸で遊んでいるときは常に放流予告のサインに耳を傾けよう。また、急に増水するところではぜったいに子どもだけで遊ばないで！



下呂市・飛騨川  
ひたごの



注意喚起標識

## 3 水際に生い茂る草

草で見通しが悪い場所では、川に落ちる、すべって転ぶなどの危険があるよ。



## 4 川ぞいに岩などの障害物が多く流れの速い瀬

流れの中で立ちとしたり、川ぞいに足を向けたりすると、岩のすきまに足をはさまれる危険があるよ。



## 6 河原

植物のない河原は、雨などで川の水が増えると浸水する可能性があるよ。

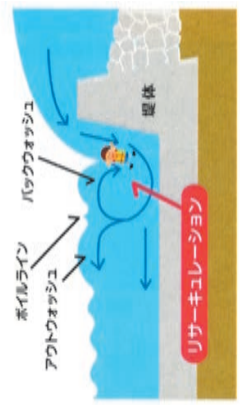
## 7 中州

川の水が増えたと水没する可能性があり、どりのこされてしまうので注意してね。



美濃市・板取川  
いたとりがわ

堰堤：揖斐川町・相川  
かすかわ



## 11 堰堤

堰堤の直下流では、上流方向の強力な反転する流れ(リサーキュレーション)が発生し、写真のように横断して設置されている場合は、この中に入るとおぼれることがあるのでぜったいに近づかないで！

## 【リサーキュレーション】

川を横断するように設置されている堰堤の直下流では、越流した流れが上流側に反転する流れ(循環流=リサーキュレーション)となり、ここに捕捉されると脱出が非常に難しくなるんだよ。

## 10 水制・橋脚・床止めなどの人工構造物

ていぼうを守るためにコンクリートブロックが並べられているところがあるよ。すきまにはさまれたり、すいこまれりすることがあるのでぜったいに近づかないで！

## 【床止工(護床工)】

川ぞを守るために、川ぞいにコンクリートブロックが並べられているところがあるよ。すきまにはさまれたり、強い流れに引き込まれたりすることがあるのでぜったいに近づかないで！



水制：下呂市・小坂川  
おとさか



床止工：高山市・荒城川  
あらかぎ



橋：美濃市・長良川 美濃橋  
みやまの



橋：岐阜市、関市・武儀川 千足橋  
ちもつ



取水堰：飛騨市、宮川 大久古堰  
おほひやくこ