

Pagtugon ng Kids Club sa Panahon ng Weather Warnings  
気象警報時におけるキッズクラブの休室等の対応について

Para unahin ang kaligtasan ng mga bata, ipagpapasya kung magbubukas o mag-kansela ang Kids Club kapag mayroong babala o inaasahang ipapalabas na sumusunod na mga babala. Ang desisyon ay ipapalabas sa malapit na pakikipagtutulungan sa Lupon ng Edukasyon at paaralan upang maiugnay sa tugon ng punong guro sa paaralan. At kapag naman na maitatag ang Emergency Disaster Management Headquarters ay susundin ang kautusan nito.

Gayundin ay, ipapaalam ang pagbubukas o pag-kansela ng Kids Club sa mga magulang kasabay sa desisyon ng paaralan na "handover" at iba pa sa pamamagitan ng pagpapadala sa "Suguru". Gayunpaman, makikipag-ugnayan ang Childcare Division sa lahat ng gumagamit ng Kids Club kung ito ay magbubukas o mag-kansela gamit ang "Suguru".

**(Mga Naaangkop na Babala)**

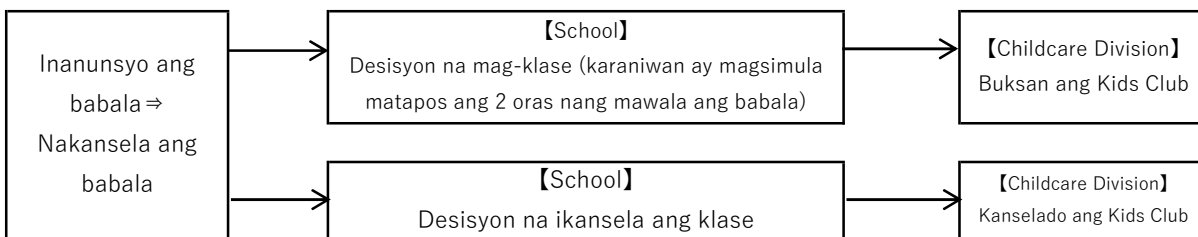
**Emergency Warning, Storm Warning, Snowstorm Warning, Heavy Rain Warning, Flood Warning, Landslide Alert Information**

※Sa oras naman na nag-anunsyo ng babala o payo na mag-iingat maliban sa nasabing naaangkop na babala ay, ayon sa sitwasyon ng panahon, trapiko, antas ng tubig ilog at iba pa ay, kapag mapapagpasyahan na mahirap o mapanganib ang pagbabantay sa bata, maaaring mag-desisyon ng pag-kansela sa Kids Club o maagang pagsundo nito sa lalong madaling panahon.

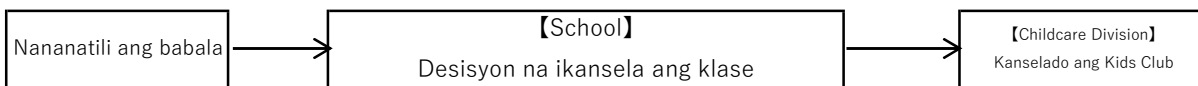
## 1. Kapag mayroong Klase sa Paaralan

### (1) Kapag inanunsyo ang babala bago pupunta sa paaralan

①Kapag nakansela ang babala bago mag alas-onse sa umaga

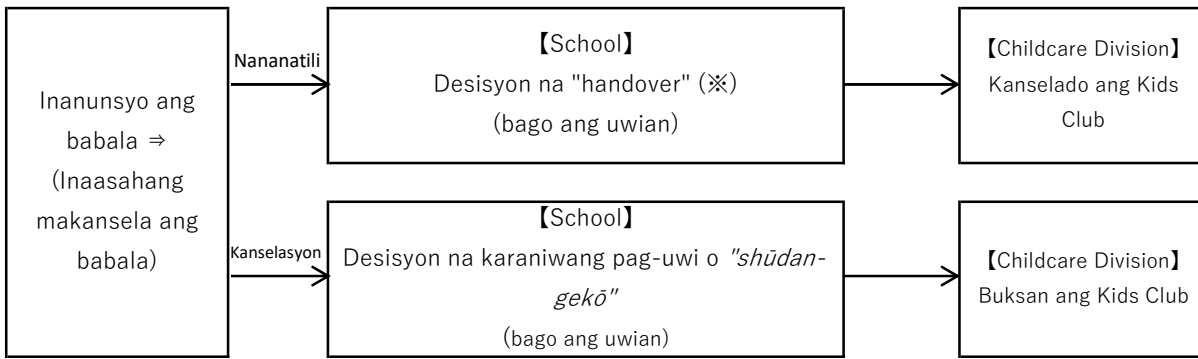


②Kapag nananatiling mayroong babala sa oras na alas-onse sa umaga



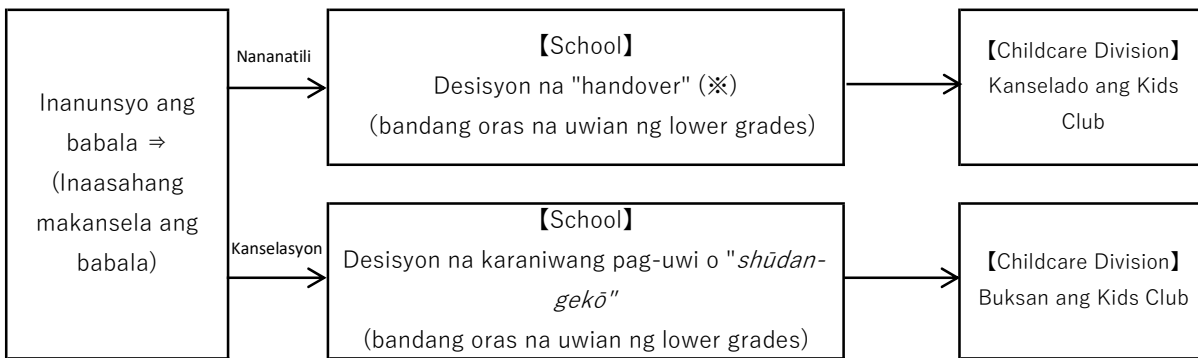
**(2) Kapag nag-anunsyo ng babala nang nakarating na sa paaralan**

① Kapag nagdesisyon na "handover" o "karaniwang pag-uwi/*shūdan-gekō*" bago ang uwian



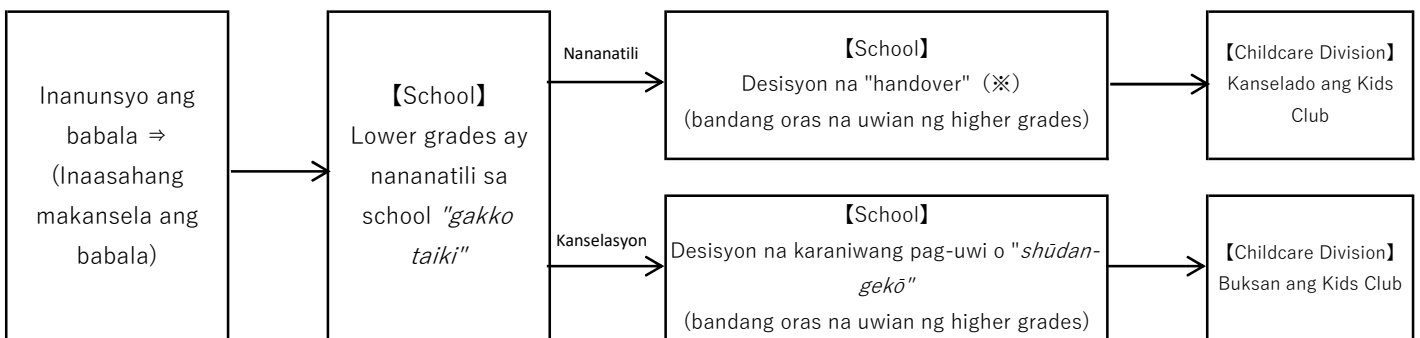
※Mga Kids Club staff ay karaniwang tungkulin para maghanda sa pag-bukas sa Kids Club hanggang sa magdesisyon ng "handover".

② Kapag nagdesisyon ng "handover" o "karaniwang pag-uwi/*shūdan-gekō*" bandang oras na uwian ng lower grades (mga alas-3 sa hapon)



※Mga Kids Club staff ay karaniwang tungkulin para maghanda sa pag-bukas sa Kids Club hanggang sa magdesisyon ng "handover".

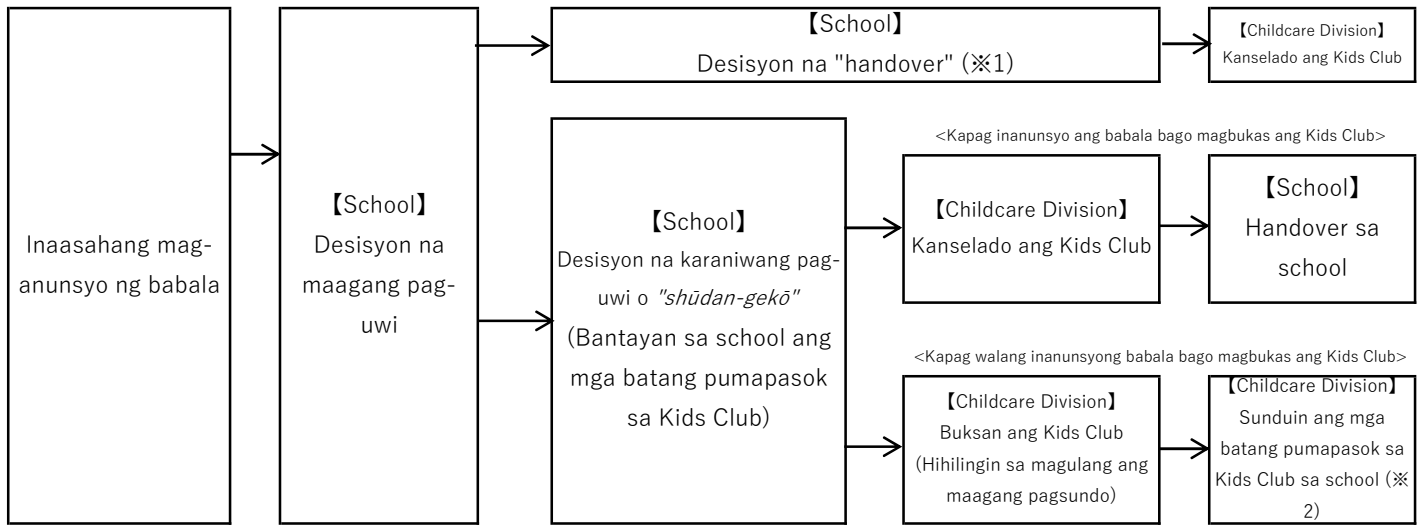
③ Kapag nagdesisyon ng "handover" o "karaniwang pag-uwi/*shūdan-gekō*" bandang oras na uwian ng higher grades (mga alas-4 sa hapon)



※Mga Kids Club staff ay karaniwang tungkulin para maghanda sa pag-bukas sa Kids Club hanggang sa magdesisyon ng "handover".

### (3) Kapag inaasahang mag-anunsiyo ng babala nang nakarating na sa paaralan

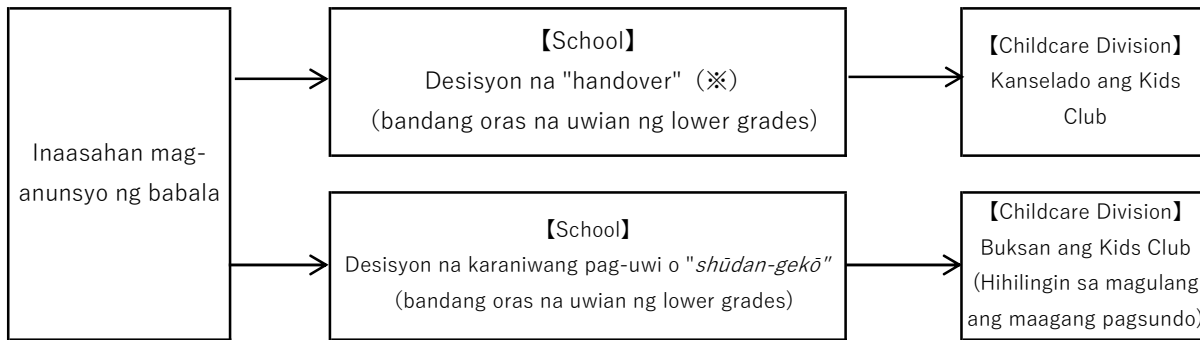
#### ① Desisyon na maagang pag-uwi



※1 Mga Kids Club staff ay karaniwang tungkulin para maghanda sa pag-bukas sa Kids Club hanggang sa magdesisyon ng "handover".

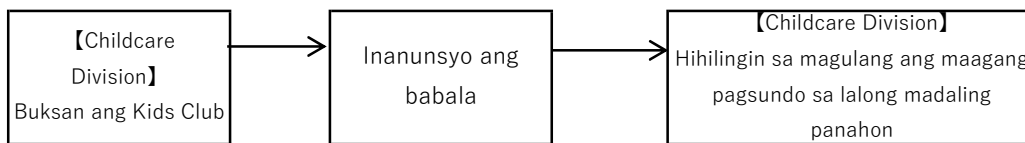
※2 Mga Kids Club staff ay maghanda sa Kids Clubs sa karaniwang oras at sunduin sa school ang mga bata na papasok sa Kids Club.

#### ② Kapag nagdesisyon ng "handover" o "karaniwang pag-uwi/shūdan-gekō" bandang oras na uwian ng lower grades (mga alas-3 sa hapon)



※Mga Kids Club staff ay karaniwang tungkulin para maghanda sa pag-bukas sa Kids Club hanggang sa magdesisyon ng "handover".

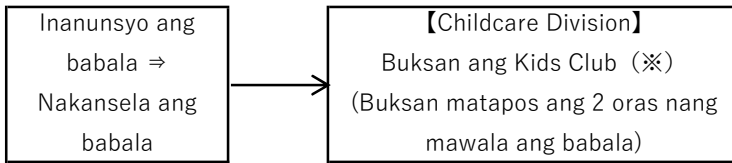
### (4) Kapag inanunsiyo ang babala pagkatapos nagbukas ang Kids Club



## 2. Pagbabantay sa panahon na Mahabang bakasyon, Substitute holiday at Sabado

### (1) Kapag inanunsyo ang babala bago magbukas ang Kids Club (alas 7:30 sa umaga)

① Kapag nakansela ang babala hanggang alas-11 sa umaga

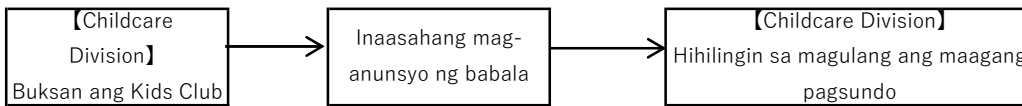


※Mga Kids Club staff ay mag-antay sa bahay hanggang mawala ang babala.

② Kapag nananatiling mayroong babala sa oras na alas-onse sa umaga



### (2) Kapag inaasahang mag-anunsyo ng babala hanggang sa oras na matapos ang Kids Club (alas 6:30 ng gabi)



### (3) Kapag inanunsyo ang babala pagkatapos nagbukas ang Kids Club

