

# Manwal sa pagkonekta ng tablet para sa walang Wi-Fi

Dota Elem School

## Wi-Fi 環境が整っていない家庭でのタブレット接続マニュアル

### I. Tethering

- Ano ang tethering

Paraan ng pagkonekta ng tablet sa internet gamit ang data network ng smartphone

- Karamihan nito ay option plan sa pagkontrata ng smartphone, maaaring kailangan ang “paunang aplikasyon” para dito.
- Maaaring babagal ang koneksyon ng smartphone dahil sa paggamit ng data network.

#### ( I ) Pagkonekta ng tethering sa iPhone (iPhone 12mini iOS 14.7.1)

①I-tap ang “Setting” sa home screen

②I-tap ang “Internet sharing”

※Kung walang lumalabas na Internet sharing, buksan ang “Mobile network” → “Internet sharing”.

③I-slide ang “ON” ng “Internet sharing”

→Patakbuhin ang tablet batay sa lumabas na Password at Network name

→Tingnan sa 2. Pagpapatakbo ng tablet screen ang pagpapatakbo ng connected device



## (2) Pagkonekta ng tethering sa **Android**

① Buksan ang “Setting” sa home screen

② Pindutin ang “Network and Internet”

※ Maaaring ipakita ang “Connected” sa bahagi ng “Network and Internet”.

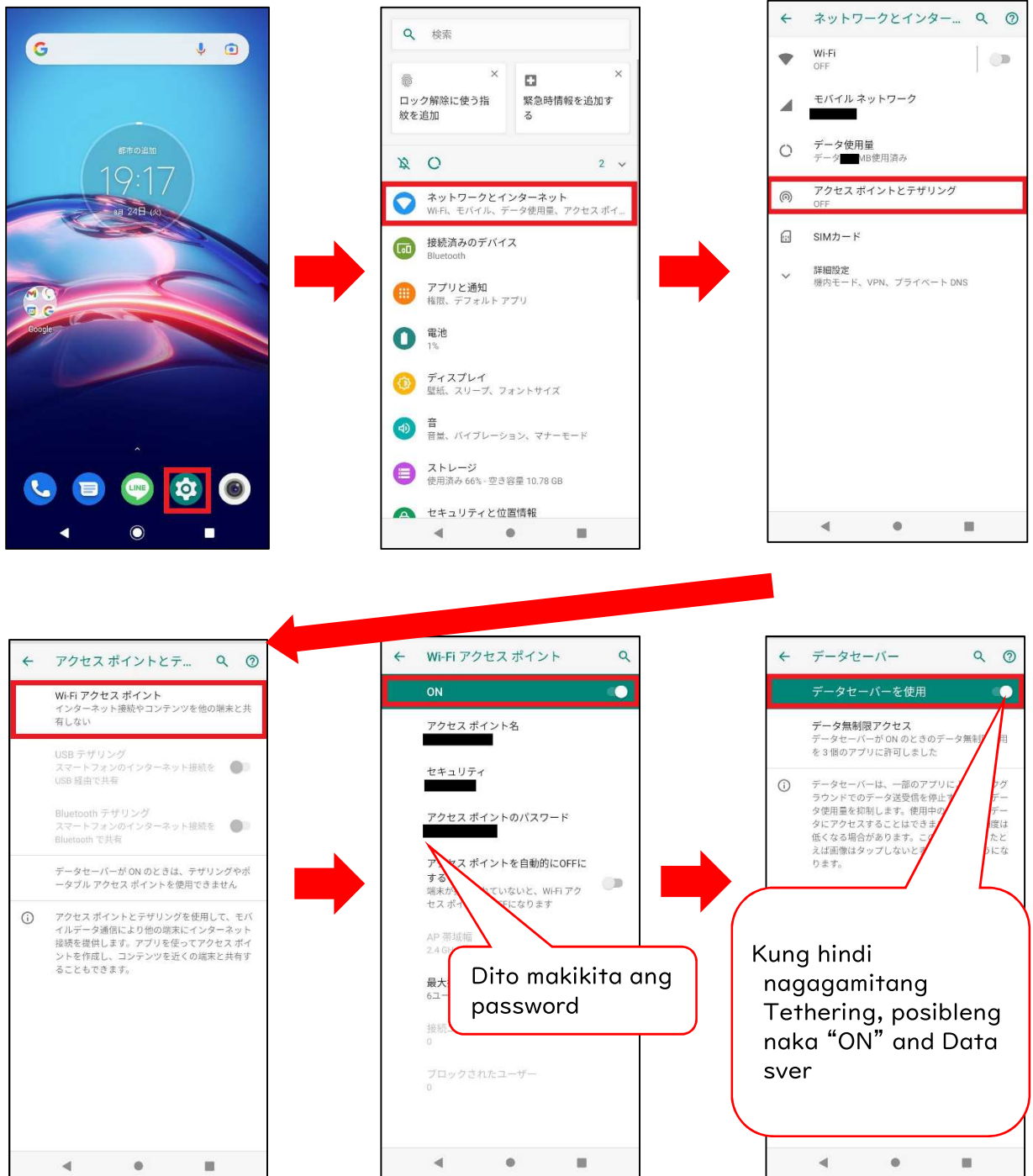
③ Pindutin ang “Tethering”

④ Pindutin ang “ON” ng “Wi-Fi Tethering”

(Pindutin ang “Wi-Fi Tethering Setting”)

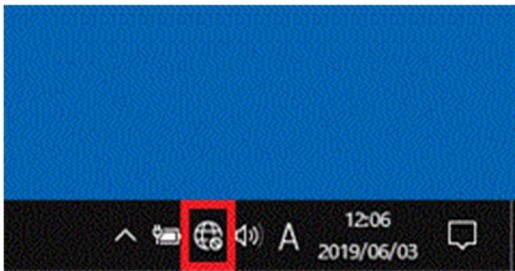
→ Patakbuhin ang tablet batay sa Password at Network name


→ Tingnan ang 2. Pagpapatakbo ng tablet screen sa pagpapatakbo ng connected device



## 2. Pagpapatakbo ng tablet screen

(1) Mag-log-in sa tablet (ilagay ang password), i-check ang “Globe mark” sa ibabang kanan.

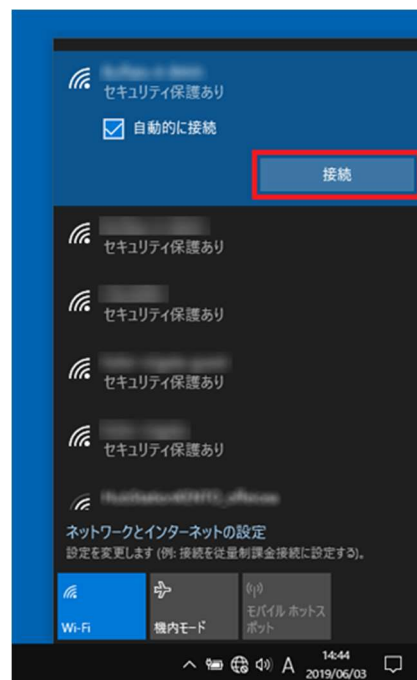


※kung walang lumalabas, pindutin ang  upang makita ang 「Globe mark」

(2) I-click ang “Globe mark”

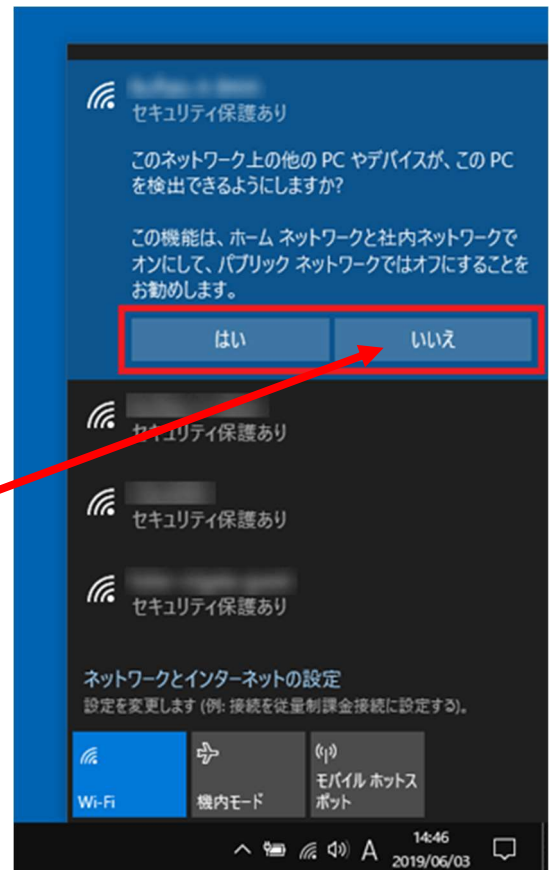
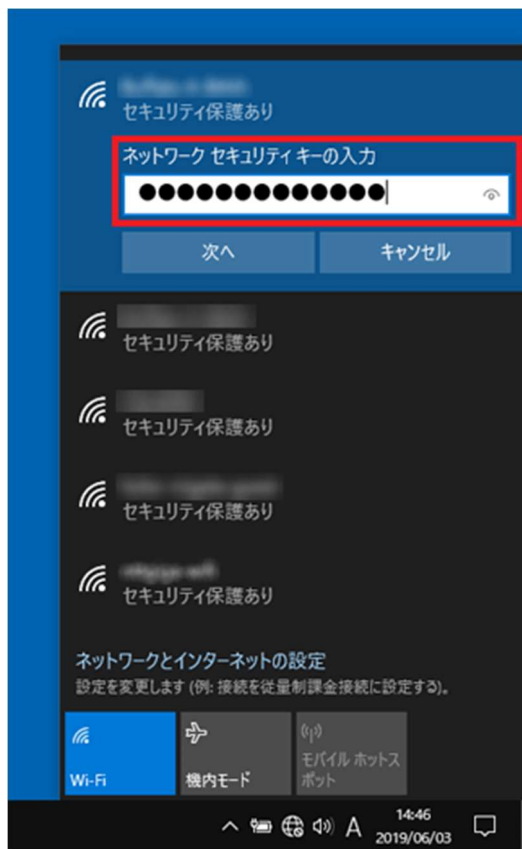
(3) (Hanapin mula sa listahan ng network ang network name na lumabas sa tethering ng smartphone)

I-click ang “Netwok name” → I-click ang “Connect”



(4) (Ilagay ang password na lumabas sa tethering ng smartphone sa Network security key)

“Password” (ilagay)



(5) I-click ang “NO”

(6) Tapos na kung nakalagay ay “Connected”

