

第2回分別資源回収(ステーション式)のお知らせ

日ごろはPTA活動に格別のご支援ご協力をいただきありがとうございます。
今年度も「持ち込み式のステーション式の分別資源回収」を行うことに致します。
皆様年末でご多用のことと存じますが、何卒準備とご協力をお願いします。

記

【実施期日】 12月10日(土)

少雨決行



※予備日12月17日(土)(中止時はすぐメールにて対応)

【回収場所】 旭小学校お迎え用待機駐車場 (詳細図は裏面)

※混雑、密を避けるため一方通行とさせていただきます。裏面をよくご覧頂きますようお願いいたします。

【回収時間】 午前8時30分より午後16時00分まで

【回収品目】

①新聞・チラシ	新聞とチラシの分別は必要ありません。ビニール紐でしっかり縛ってください
②ダンボール類	段ボール、菓子箱、ティッシュ箱など。必ずたたんで搬入をお願いします。
③雑誌類・古本	雑誌・週刊誌・古本・カタログ・②以外の紙類 ビニールや金物は取り除いて、ひもで縛ってください
④アルミ缶	よく洗って(つぶす・つぶさない)どちらでも可
⑤牛乳パック	よく洗って切り開いて束にしてください。

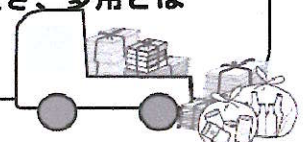
※インクカートリッジ、リユースは、回収致しません。

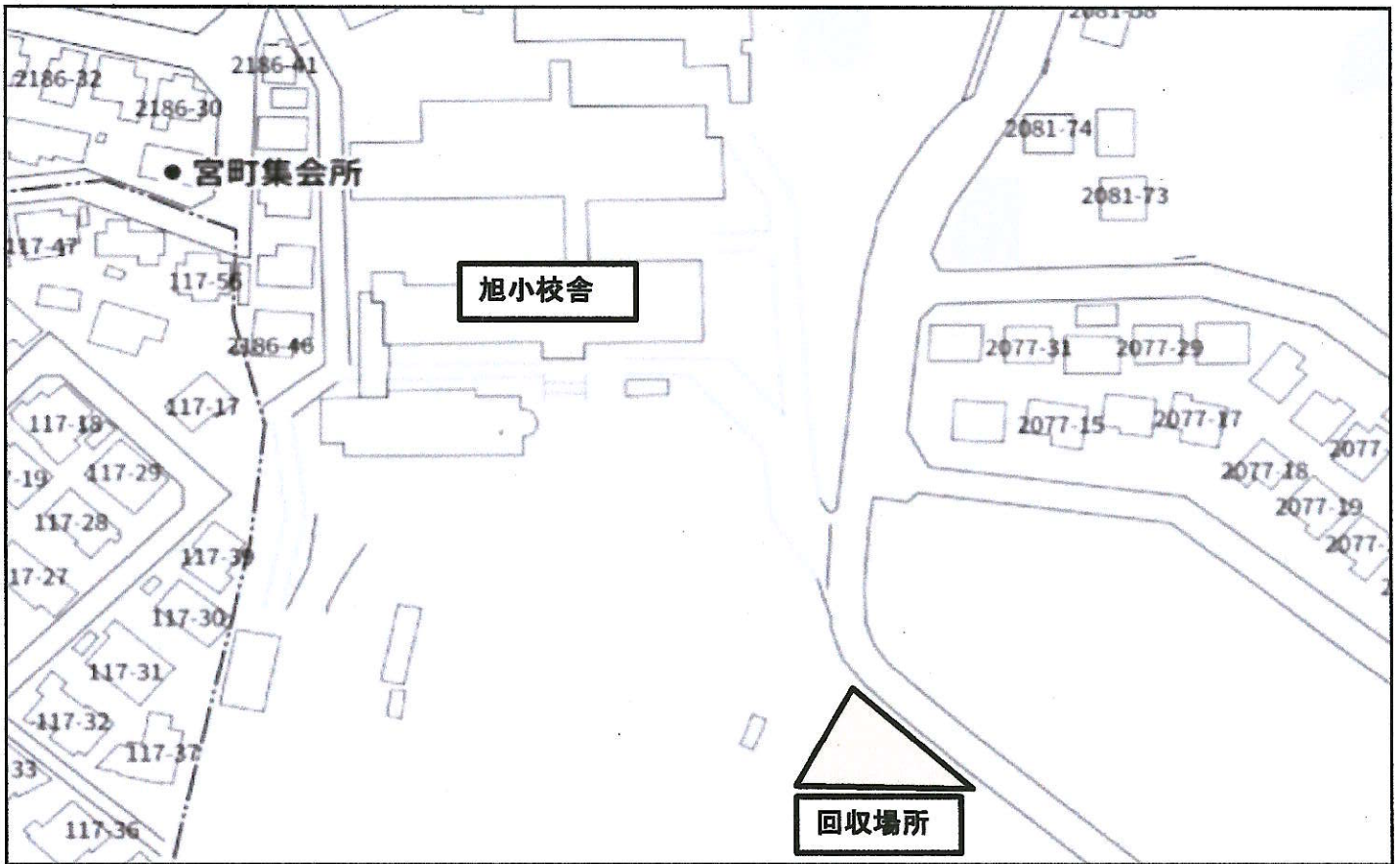
※スチール缶などアルミ缶以外の金属類、ビン類は回収しません

★今回の回収も、新型コロナウイルス感染拡大防止の為、地区委員の皆様や児童たちが回収することが出来ません。各家庭にて持ってきて頂く事になります。今回は地域の方々にもご協力頂く予定です。地域の方々にもお声掛けお願いいたします。

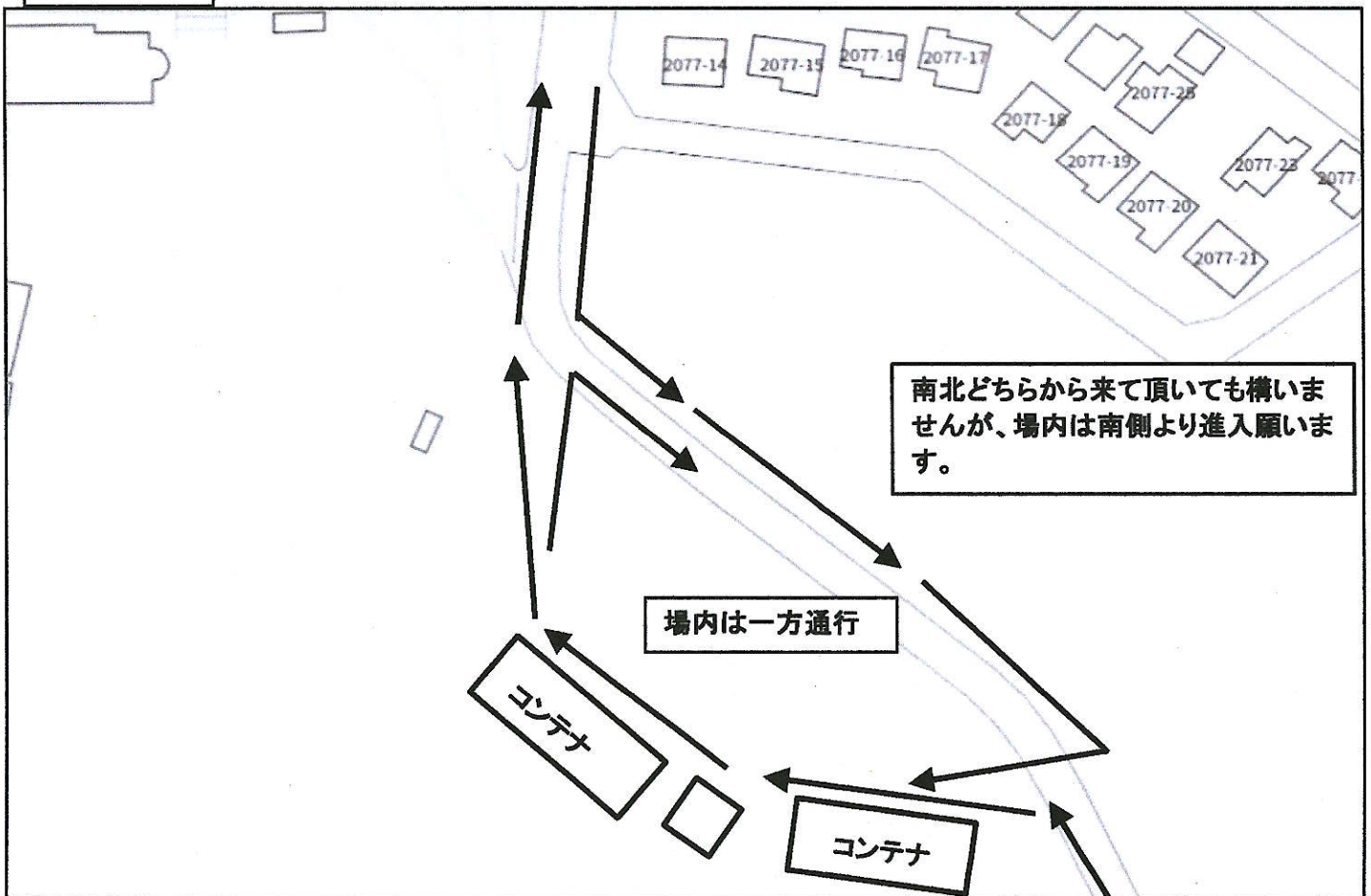
★車の往来が増えることが予想されますので一方通行のルールを守って搬入頂きますようお願いいたします。

★資源回収の収入がPTA活動運営の大切な財源になっていることをご理解頂き、多用とは存じますが何卒、皆様のご協力を賜りたく存じます。





拡大図

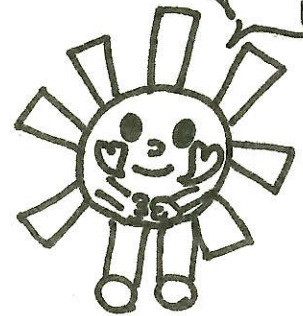


★旭小学校★

資源回収にご協力
お願いします!

【日にち】12月10日(土)

★予備日 12月17日(土)★



【回収場所】旭小 おむかえ用待機駐車場

【回収時間】午前8:30より午後16:00まで

【回収品目】

- ①新聞・チラシ(新聞とチラシの分別は必要ないです。
しっかりとビニールひもでしばってください。)
- ②ダンボール類(必ずたたんでください。)
- ③雑誌類・古本(雑誌・週刊誌・古本・カタログ(ビニール
や金物は、取り除いてください。))
- ④アルミ缶(よく洗う(つぶす・つぶさない)どちらでも可)
- ⑤牛乳パック(よく洗って開いて束にしてください。)

※アルミ缶は、駐車場にある回収ボックスで集めています。

★自動で出る、消毒がほしい!♪なのでお願いします!